

FEVERCAM

SCHEDA TECNICA

FC-DUAL

TERMOCAMERA COMPATTA DUAL VISION



La FC-Dual è una telecamera dual-vision dal design compatto. Può fornire nello stesso momento sia i dati della temperatura corporea e sia l'immagine visiva del soggetto inquadrato. Soddisfa i requisiti del passaggio rapido di diverse soggetti, riconoscendo la temperatura di più persone contemporaneamente. La telecamera è adatta per gli accessi di sicurezza di ambienti pubblici e privati, gate di accesso, cancelli, sistemi IoT etc..

MISURA PRECISA
E SENZA CONTATTO

SEMPLICE
DA UTILIZZARE

ECONOMICA
ED EFFICACE

384 x 288 px
256X192

RISOLUZIONE
TERMALE

2
Megapixel

RISOLUZIONE
FOTOCAMERA

± 0.5
°C

PRECISIONE
MISURA

0.5~3m

DISTANZA
DI MISURAZIONE

0~60 °C

RANGE
DI MISURA

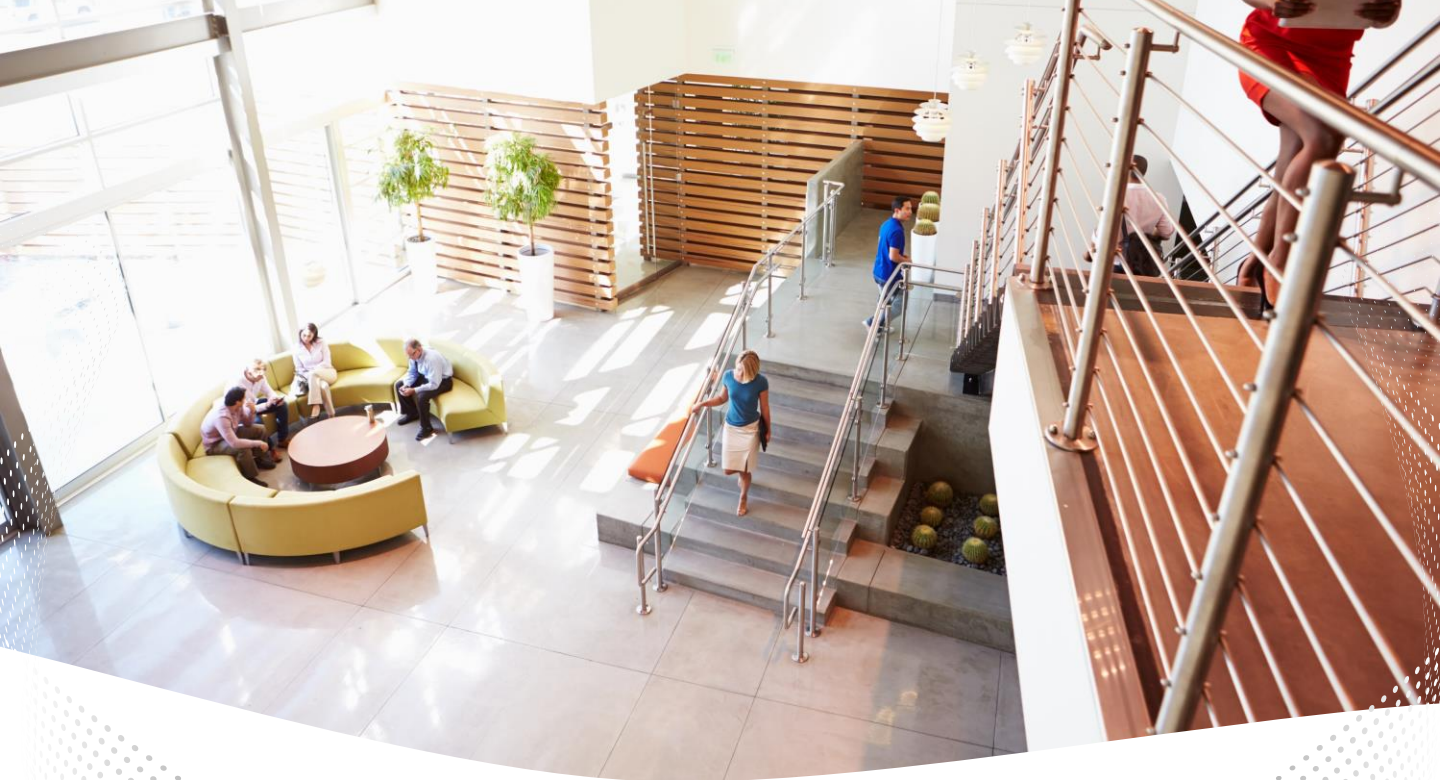
<0.5s

RESPONSIVITA'
ALLARME

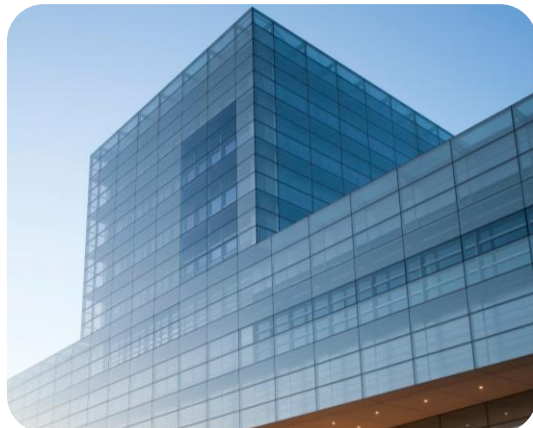




MODELLO	FC-DUAL 300	FC-DUAL 200
SPECIFICHE		
Detector	VOx termico non raffreddato FPA	
Risoluzione	384x280	256x192
Dimensione Pixel	17µm	
Gamma spettro	8 ~ 14µm	
Frequenza	50Hz	
LENTI		
Lente Focale	9.7mm	9.7mm
FOV	37.2°x28.3°	25.3°x19.1°
CAMERA A LUCE VISIBILE		
Risoluzione	1920x1080	
Lente Focale	4.4mm	
FOV	90°	
MISURAZIONE TEMPERATURA		
Range di misurazione	0°C-60°C	
Accuratezza di misurazione	±0.5°C @33°C-42°C della temperatura target	
Correzione	Manuale/auto	
SOFTWARE		
Allarme alte temperature	Window pop-out alarm, allarme sonoro	
Modalità Anteprima	RGB/Thermal	
Memorizzazione e analisi dei dati storici	Support	
Riconoscimento volti umani	Riconoscimento intelligente del volto umano e tracciamento	
Flusso	> 100 persone / minuto	
CONNETTORE		
Alimentazione	USB x 2 (5V DC)	
Data output	UVC (USB Video Class)	
Connettore di controllo	USB	
ADATTAMENTO TEMPERATURA		
Temperatura di lavoro	-10°C ~50°C	
Temperatura di storage	-20°C ~65°C	



CONTATTI



+39 335 60 92 570



info@fevercam.it



Via Salaria 290,
00199, Roma

FEVERCAM

SICUREZZA E TECNOLOGIA ALL'AVANGUARDIA