



SCHEDA TECNICA

FC-PAD

MISURA DELLA TEMPERATURA E RICONOSCIMENTO FACCIALE



DESKTOP



TORRE



A MURO

L' FC-PAD è una termocamera pratica e di semplice utilizzo dotata di un software tecnologico altamente innovativo, basato su un sistema di termografia ad infrarossi che rileva con precisione ed efficacia la temperatura corporea.

Utilizza un sensore incorporato e una dinamica fotocamera binoculare da 2 Megapixel. Riconosce il volto della persona ad una distanza di 0,2 - 0,8 mentre ne rileva la temperatura corporea. Funziona anche se si indossa una mascherina protettiva in viso.

Dispone di un software di gestione dati di ultima generazione per l'invio che permette di caricare i file nella rete e di inviare i segnali di allarme al personale di sicurezza incaricato



TOUCH SCREEN
DA 8"



SISTEMA
INFRAROSSI



± 0.3° ALTA
PRECISIONE



VELOCITA'
DI RISPOSTA



CON E SENZA
INTERNET

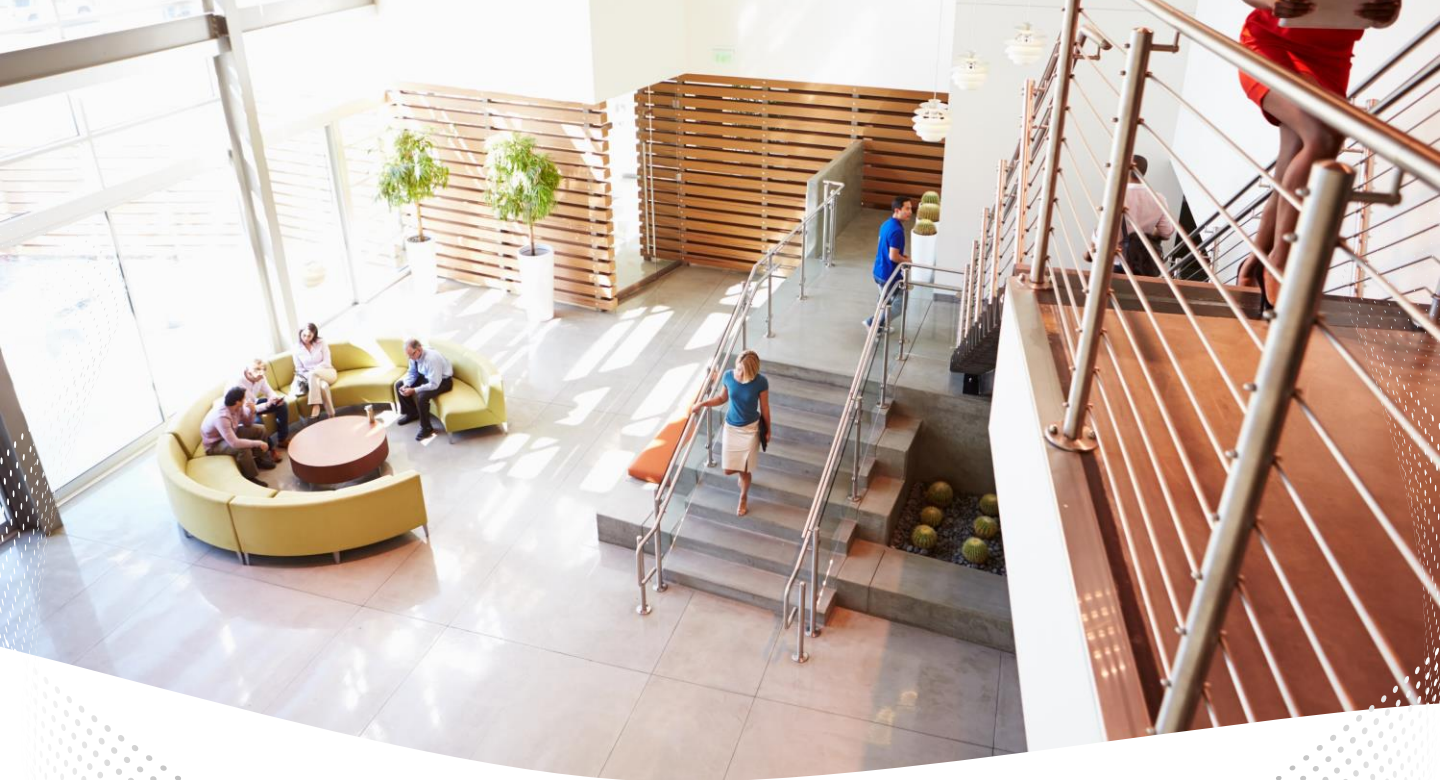


3 TIPI
DI SUPPORTO

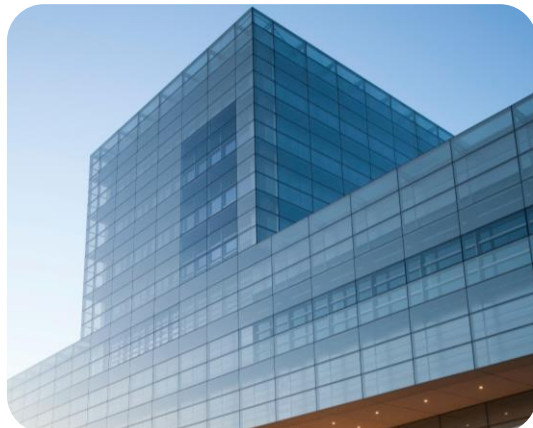




MODELLO	FC-PAD
SPECIFICHE	
Sistema Operativo	Android Standard
Risoluzione Camera Termale	32*32/12um
Spettro Visibile	33°*33°
Grandezza Massima Immagine Infrarossi	≥320*240.0.5m ; Error of±0.3°
Risoluzione Fotocamera	2 million hardware wide dynamic
Face Verification Accuracy	≥99%
Face Recognition Distanza	0.2m~0.8m
Capacità	20,000 cards, 10W event records
Range Misura	30°C~45°C
Display Screen	8" IPS
Chip	Quad core RK3288 ARM-A17 1.8GH
RAM	2GB
ROM	4GB
Porte	DC*1,J45*1,USB*2(OTG*1),HDMI*1,TFSDslot*1/audiao*1
Sistemi di Comunicazione	Wired/wireless network
Input Power	AC220V
Range Operativo di Temperatura	10°C~30°C
Range Operativo di Umidità	<90%RH
Utilizzo	Indoor



CONTATTI



+39 335 60 92 570



info@fevercam.it



Via Salaria 290,
00199, Roma

FEVERCAM

SICUREZZA E TECNOLOGIA ALL'AVANGUARDIA